



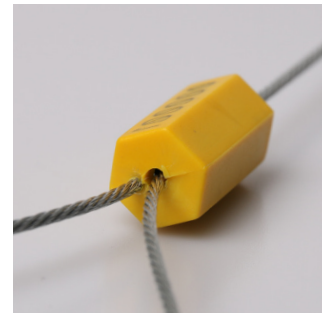
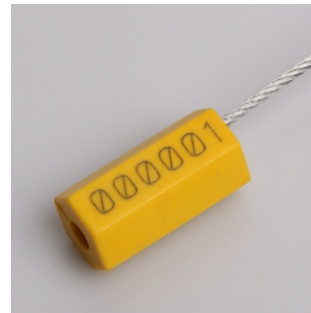
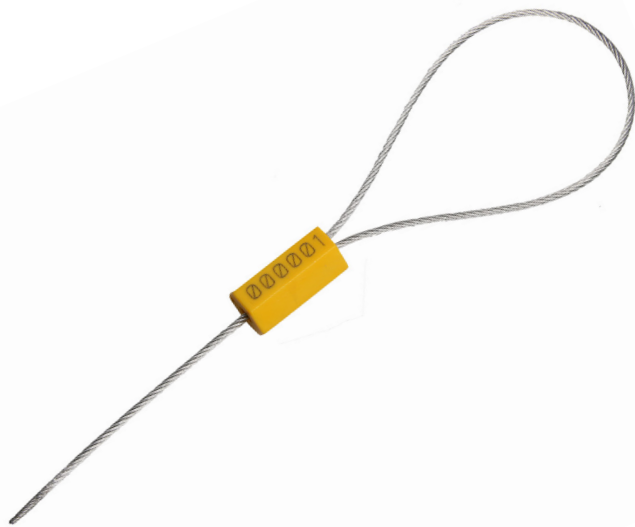
ЗПУ для опечатывания контейнеров
с несовмещенными проушинами

технологии сохранности
СИЛТЭК®

НОВИНКА!

МАЛТИЛОК КЭЙБЛ СИЛ 1,8 (АБС) МИНИ

Запорно-пломбировочное устройство
для автотранспорта и контейнеров
в корпусе из АБС-пластика



Преимущества

- Шестигранная моноблочная конструкция.
- Прочный корпус, покрытый АБС-пластиком, подходящим для контакта с пищевыми продуктами.
- Неформованный трос раскручивается при обрезании.
- Гибкий трос ЗПУ позволяет производить запираение несовмещенных отверстий, расположенных на расстоянии друг от друга.
- Повышенная коррозионная стойкость.

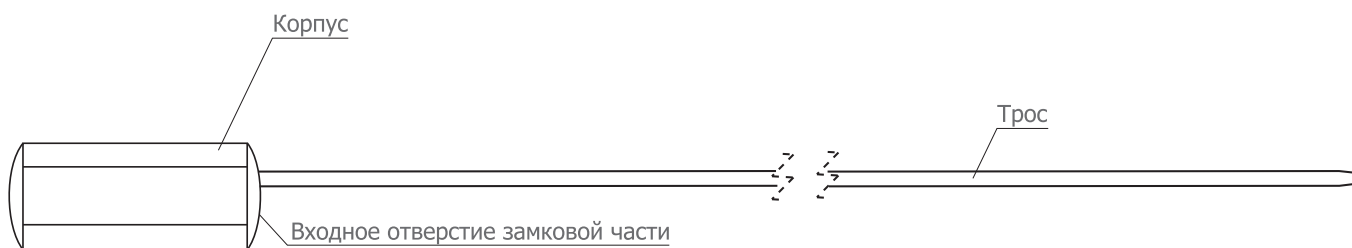
Технические характеристики

Материал корпуса / гибкого элемента	литой корпус из стали, покрытый пластиком / стальной оцинкованный трос
Габаритные размеры корпуса, мм	26 x 12
Рабочая длина троса, мм	300
Диаметр троса, мм	1,8
Усилие замыкания, кгс	не более 2
Усилие разрушения, кгс	не менее 160
Цвета корпуса	<input type="checkbox"/> белый <input checked="" type="checkbox"/> желтый <input type="checkbox"/> зеленый <input type="checkbox"/> красный <input type="checkbox"/> голубой
Порядковый номер (лазерная маркировка)	8 буквенно-цифровых знаков
Температура использования, °С	от -20 до +120
Коррозионная стойкость	высокая
Нанесение дополнительной индивидуальной маркировки	от 1 000 шт.
Установка / снятие	вручную / с помощью тросорезов
Упаковка, шт.	1 000 в коробке
Размер упаковки, мм	400 x 300 x 150
Масса упаковки, кг	17
Минимальная партия поставки (кратная партия продаж), шт.	50



ЗПУ для опечатывания контейнеров
с несовмещенными проушинами

технологии сохранности
СИЛТЭК®



Инструкция по применению

Установка

1. Пропустите свободный конец троса в отверстия проушин опечатываемого объекта и далее во входное отверстие корпуса ЗПУ.
2. Произведите затягивание троса до получения петли минимального размера.
3. Проверьте надежность замыкания попыткой вытянуть трос в обратном замыканию направлении. При исправном состоянии ЗПУ обратный ход исключается.
5. Номер установленного ЗПУ и, при необходимости, дополнительную информацию (название компании, описание логотипа, размещенного на ЗПУ, цвет) занесите в сопроводительные документы.

Снятие

1. Сверьте номер ЗПУ и дополнительную маркировку с данными, указанными в сопроводительных документах.
2. Убедитесь в отсутствии следов вскрытия или механических повреждений. Обратите внимание на изменение цвета корпуса и троса, наличие обломанного стопорного механизма внутри корпуса, отсутствие свободного перемещения троса в замковом механизме, топографию размещения и соответствие порядкового номера, логотипа, а также геометрических характеристик ЗПУ.
3. Снимите ЗПУ с помощью тросореза путем перекусывания петли троса.

В случае обнаружения следов вскрытия ЗПУ или признаков его разрушения снятие необходимо производить в присутствии специальной комиссии с составлением коммерческого акта в установленном порядке, либо акта общей формы, составленного произвольно или в порядке, установленном организацией, применяющей ЗПУ. Снятое с объекта ЗПУ и оформленные документы упаковываются в конверт и направляются на экспертное исследование. Те же действия необходимы в случае обнаружения недостачи.

Для эффективного применения изделия необходимо разработать четкую процедуру опечатывания с момента приобретения ЗПУ, установки на объект и до его снятия. Эта процедура должна быть закреплена в специальном регламенте или ином внутреннем документе.