

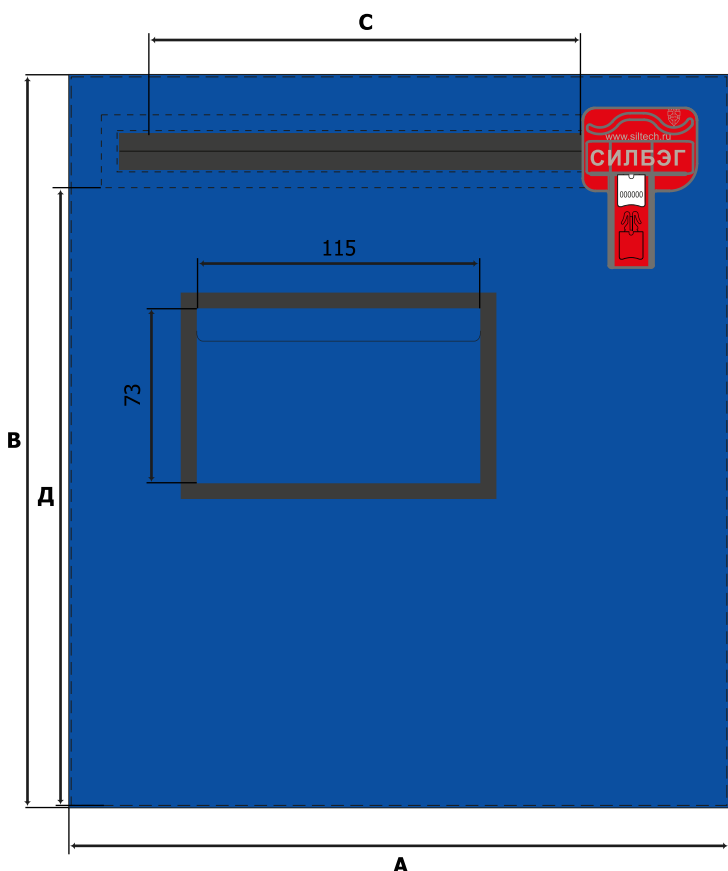


Для сохранности вложений

технологии сохранности  
**СИЛТЭК®**

## СИЛБЭГ

### Опечатываемый мягкий сейф-контейнер

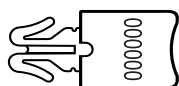


**Назначение** - для хранения и транспортировки документов, ценностей.

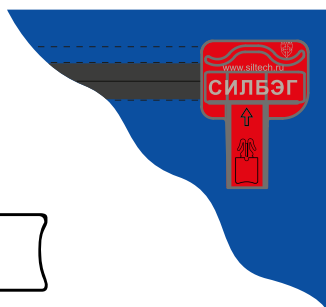
#### Преимущества

- Разработка и производство ГК Силтэк;
- Специальная запатентованная конструкция камеры для опломбирования, обеспечивающая высокую криминалистическую стойкость;
- Опломбирование - одноразовыми номерными пломбировочными (сигнальными) устройствами М-Сил/М-Сил лонг собственного производства;
- Специальный высокопрочный водоотталкивающий материал;
- Защищенная неразъемная молния с двойным швом из полиэфирных ниток;
- Возможность нанесения дополнительной индивидуальной маркировки;
- Прозрачный карман с доступом изнутри для сопроводительной документации;
- Возможность изготовления в другом материале, размере, цвете и дополнительными карманами в соответствии с требованиями заказчика;
- Экономичность решения.

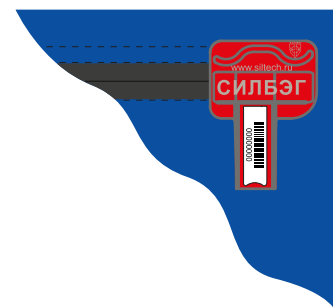
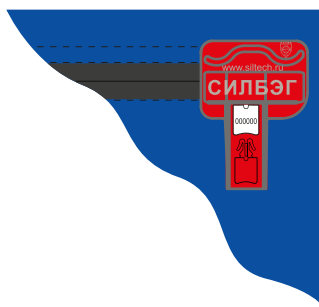
Опечатывайте М-Сил



Опечатывайте М-Сил лонг



СИЛБЭГ с ПУ М-Сил СИЛБЭГ с ПУ М-Сил лонг



#### Технические характеристики

Материал	высокопрочный водоотталкивающий материал полиэстер с ПВХ
Ресурс работы при эксплуатации	660 отправок (330 рабочих циклов туда - обратно)
Размеры внешние (А ширина, В высота) мм / Размеры внутреннего вложения (С ширина, Д высота) мм	А5 (270 x 300 мм) / (205 x 265 мм); А4 (340 x 395 мм) / (255 x 360 мм); А3 (445 x 530 мм) / (360 x 495 мм).
Цвет	стандартный ■ синий
Температура эксплуатации, °С	от -50 до +90
Нанесение индивидуальной дополнительной маркировки на опечатывающую камеру (идентификационный номер, логотип и т.д.)	от 100 шт.
Способ опломбирования	ПУ М-Сил / М-Сил лонг (для логотипа, штрих - кода)
Закрытие / открытие	вручную
Минимальная партия поставки (кратная партия продаж), шт.	1

#### Модификации: СИЛБЭГ - форматы А5, А4, А3.

Примечание - возможно изготовление в другом материале, размере, цвете и дополнительными карманами по согласованию с заказчиком.



Для сохранности вложений

технологии сохранности  
**СИЛТЭК®**

## Инструкция по применению

### Установка

Перед опечатыванием проверьте целостность сейф-контейнера.

1. Вложите сопроводительный документ в специальный прозрачный карман с доступом изнутри.
2. Вложите документ, ценности в сейф-контейнер.
3. Закройте застежку-молнию и вложите его «язычок бегунка» в опечатываемую камеру. Закройте крышку опечатываемой камеры.
4. Вставьте пломбировочное устройство М-Сил/М-Сил лонг (далее ПУ) в отверстие опечатываемой камеры таким образом, чтобы был виден его номер.
5. Проверьте надежность замыкания ПУ попыткой вытащить его в обратном направлении.
6. Занесите в журнал регистрации (сопроводительные документы) номер ПУ.

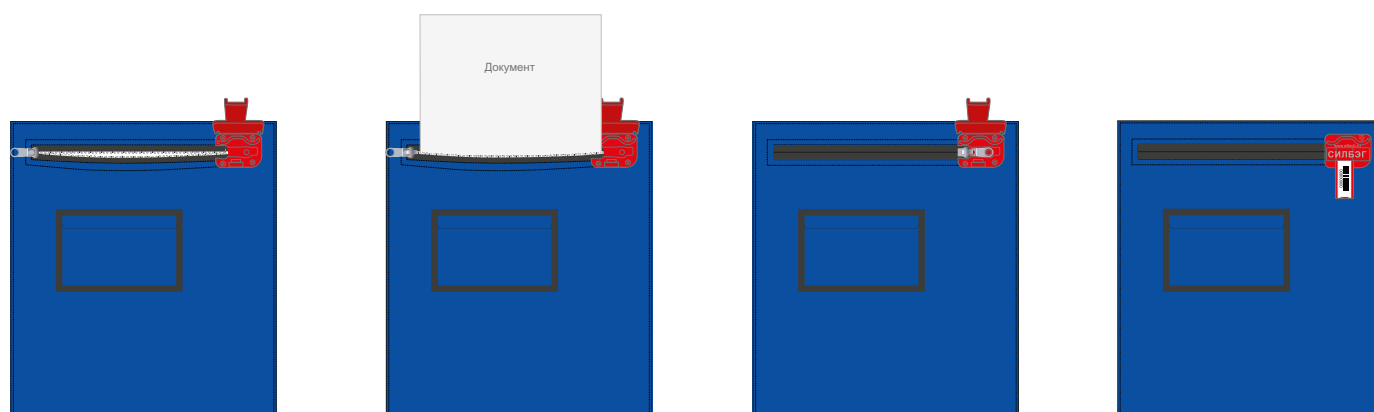
### Снятие

1. Сверьте номер и маркировку ПУ с данными, занесенными в журнал регистрации (сопроводительные документы).
2. Убедитесь в отсутствии следов вскрытия или механических повреждений, следов термических или химических повреждений, нечитаемости логотипа и номера, свободного вытаскивания ПУ из отверстия опечатываемой камеры.
3. Отломите флажок ПУ, откройте крышку и расстегните застежку-молнию.
4. Извлеките якорь ПУ из опечатываемой камеры, осмотрите на предмет несанкционированных воздействий, проверьте содержимое сейф-контейнера.

Для обеспечения выявления возможных случаев несанкционированного доступа, использованные пломбы рекомендуется хранить не менее 1 месяца (конкретный срок хранения определяет организация, использующая пломбы), после чего они должны сдаваться на утилизацию (переработку) с составлением акта.

В случае обнаружения следов вскрытия ПУ или признаков его разрушения снятие необходимо производить в присутствии специальной комиссии с составлением коммерческого акта в установленном порядке, либо акта общей формы, составленного произвольно или в порядке, установленном организацией, применяющей ПУ. Сейф-контейнер, снятое с объекта ПУ и оформленные документы упаковываются в конверт и направляются на экспертное исследование. Те же действия необходимы в случае обнаружения недостачи.

Для эффективного применения изделия необходимо разработать четкую процедуру опечатывания с момента приобретения ПУ, установки на объект и до его снятия. Эта процедура должна быть закреплена в специальном регламенте или ином внутреннем документе.



Графическая инструкция по применению опечатываемого мягкого сейф-контейнера.